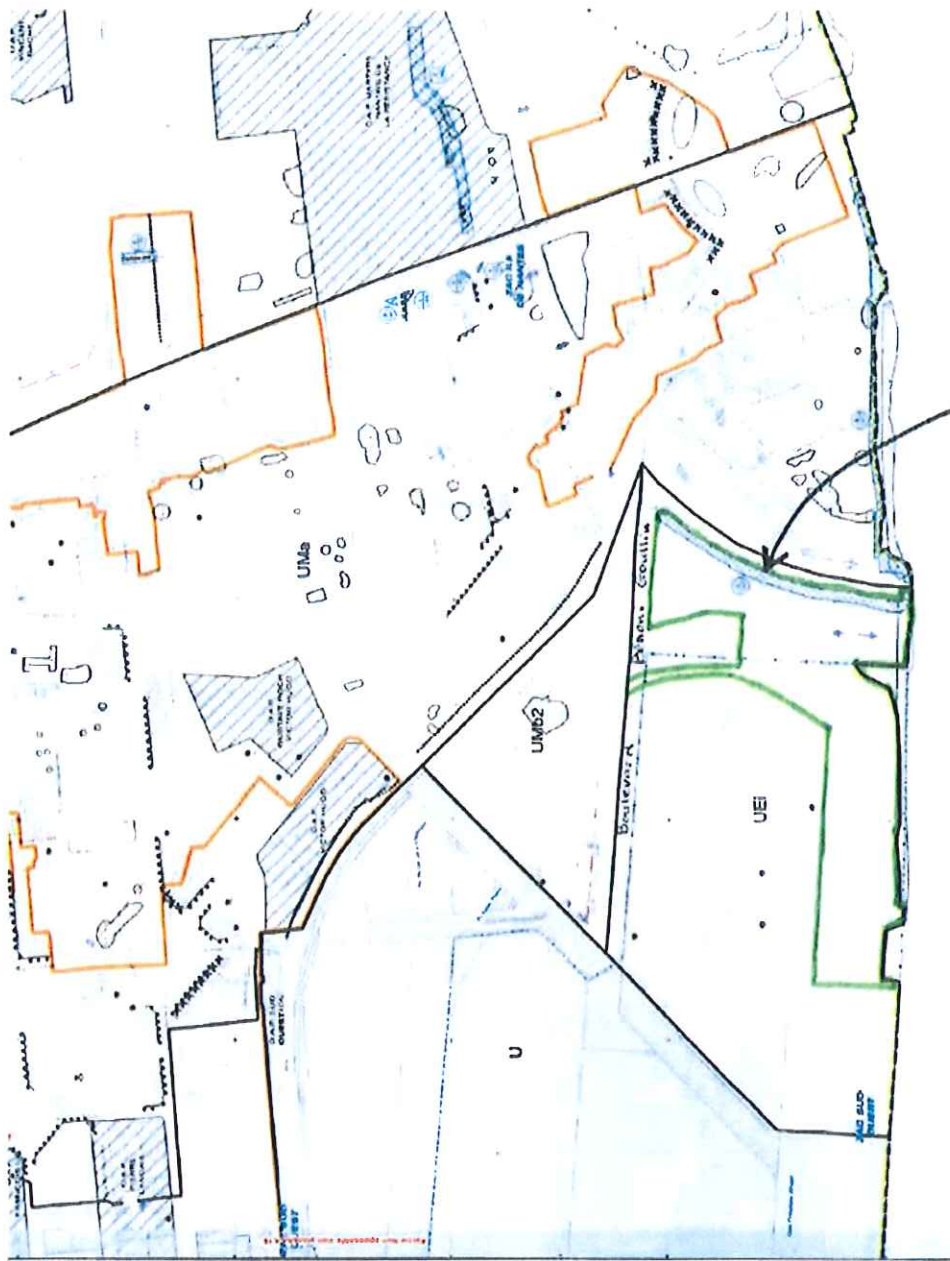


Annexe courrier GPM – avis sur le PLUM arrêté
 Secteur Ile de Nantes (IDN)
 (planche K20)



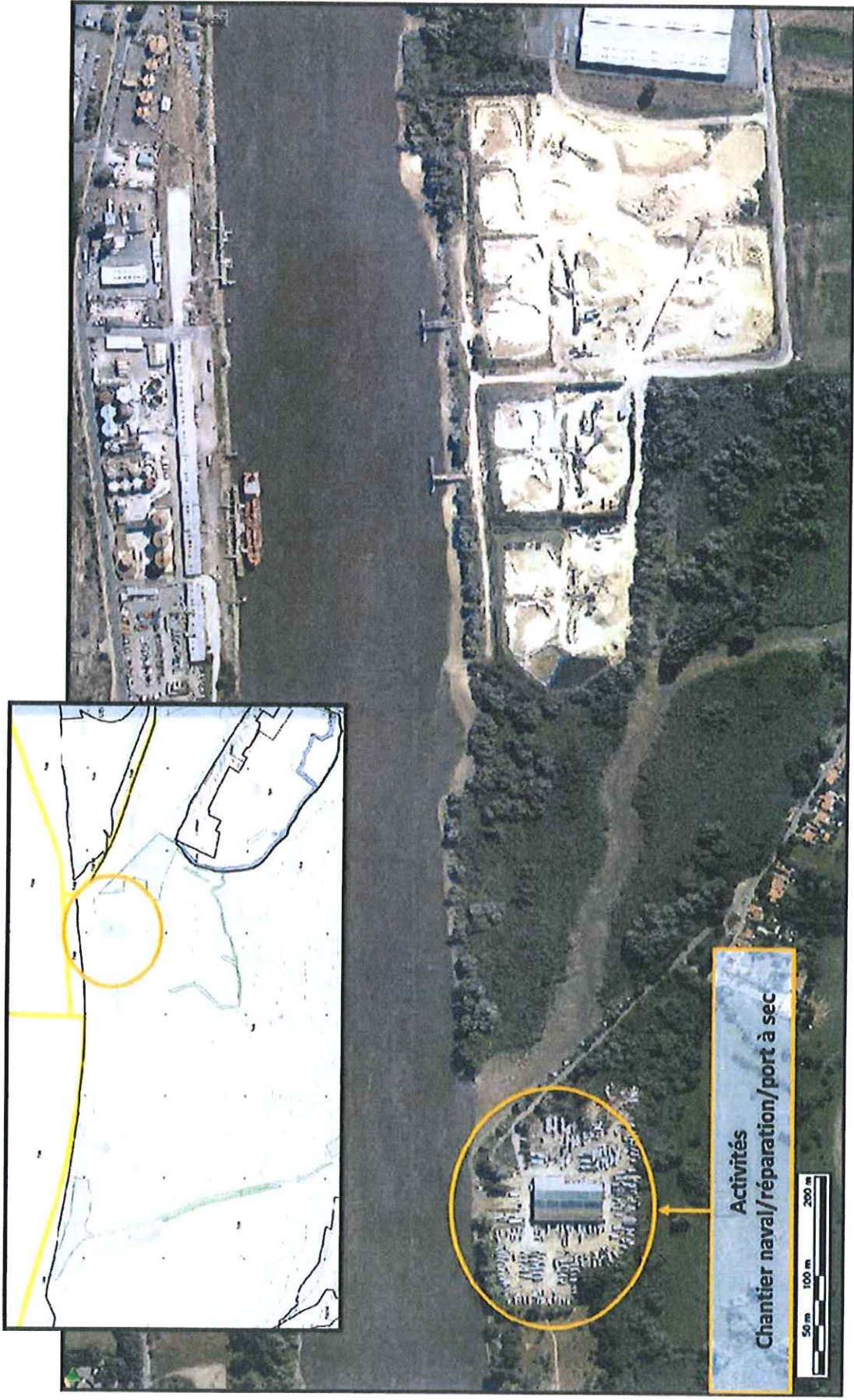
Légende

Destination des Sols	Implémentation du bâti
<ul style="list-style-type: none"> Zone Parcelle cadastrale Parcelles appartenant au Trésor public 	<ul style="list-style-type: none"> Plan de l'édifice existant Non-IGH existant Non-IGH autorisés
Activités économiques	Protections patrimoniales
<ul style="list-style-type: none"> Zone Zone Zone Zone Zone Zone Zone Zone 	<ul style="list-style-type: none"> IGH IGH IGH IGH IGH IGH IGH IGH
Emplacements Réservés	Liérisons
<ul style="list-style-type: none"> Emplacement réservé pour un usage Emplacement réservé pour un usage Emplacement réservé pour un usage Emplacement réservé pour un usage 	<ul style="list-style-type: none"> Liérison Liérison Liérison Liérison
Protections environnementales	Polygones Responsifs
<ul style="list-style-type: none"> Zone Zone Zone Zone Zone Zone Zone Zone 	<ul style="list-style-type: none"> Zone Zone Zone Zone Zone Zone Zone Zone
Fonds de Plan	
<ul style="list-style-type: none"> Zone Zone Zone Zone Zone Zone Zone Zone 	

CRUI LE NE REPERAGE



Annexe courrier GPM – avis sur le PLUM arrêté
Port Lavigne- chantier naval et port à sec
(planche L15)



Annexe courrier GPM – avis sur le PLUM arrêté
Appontement de service quai Cormerais
(planche K1.6)



Annexe courrier GPM – avis sur le PLUM arrêté
Cheviré aval, terminal sablier
(planche L16)

